

GUILÉ EUROPEAN ENGAGEMENT FUND

Une nouvelle génération de l'investissement socialement responsable



DE PURY PICTET TURRETTINI

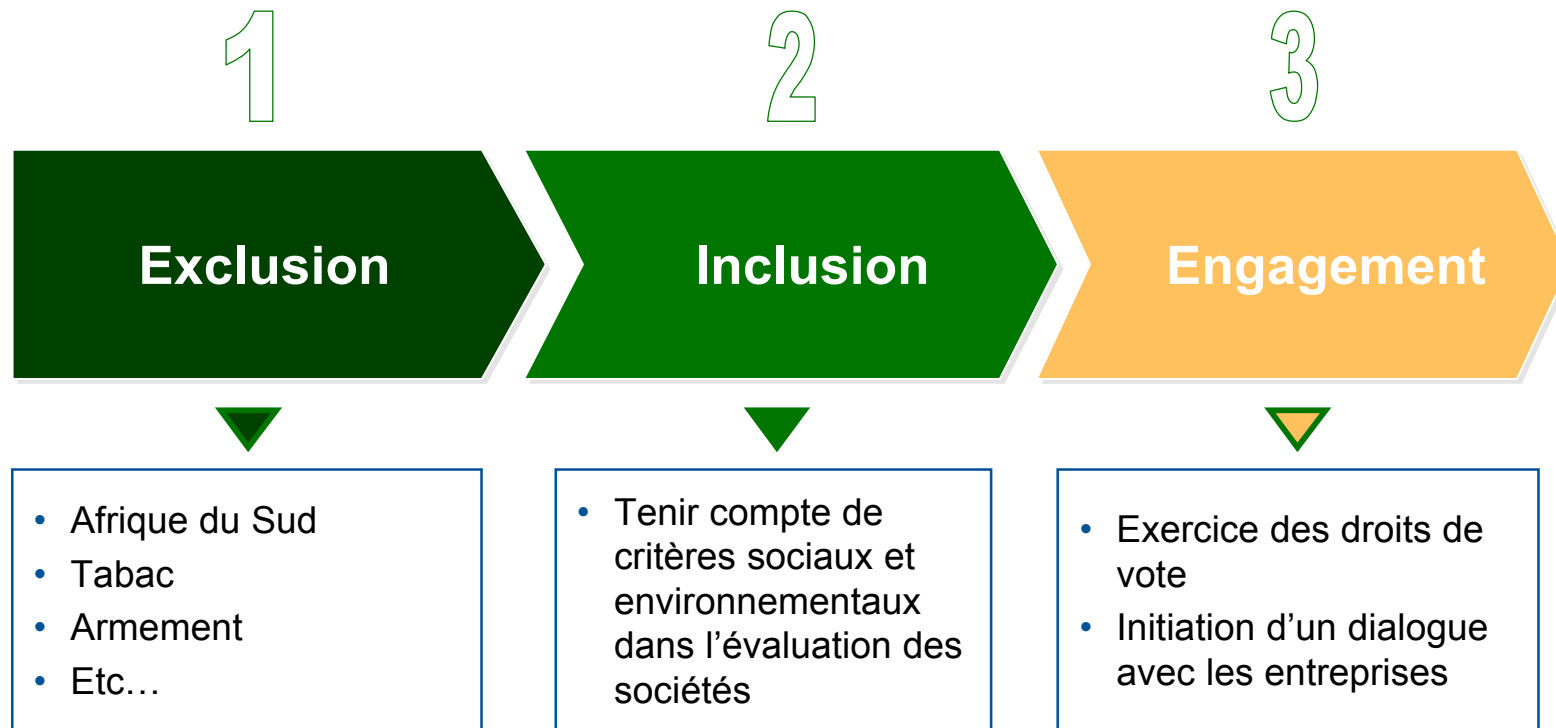
PARIS

Le 15 mai 2008

Une nouvelle génération de l'ISR*

* *Investissement Socialement Responsable*

Trois générations d'investissement socialement responsable



L'activisme actionnarial

- > Focalisation sur les questions de gouvernement d'entreprise
- > Impact relativement limité des motions d'actionnaires
- > Tensions entre les dirigeants d'entreprises et les actionnaires activistes
- > Mise en place dans les entreprises de départements « CSR » a but défensif



- *Nécessité de développer une nouvelle voie : un engagement actif auprès des entreprises sur les grandes questions sociales et environnementales, visant à créer de la valeur, tant pour les actionnaires, que pour la société dans son ensemble.*
- *Faire passer le CSR du département de la communication, au cœur de la stratégie de l'entreprise.*

« Blended value creation » l'expérience de Blue Orchard et du fonds Oasis

Blue Orchard Finance:

800 millions USD investi en prêts commerciaux à des Institutions de Microfinances

Une performance de Libor + 150 bp sur les 8 dernières années

une équipe de 20 personnes des bureaux à Genève, New York et Lima

Une croissance organique de nos IMF en portefeuille de plus de 40% par an

Un fond de private equity depuis novembre 2007

Oasis:

Un fonds commercial investissant dans des projets de « social entrepreneurs »

La vision social cœur de la création de valeur

La philosophie d'investissement du « Guilé European Engagement Fund »

- Un style d'investissement rigoureux appliqué à l'univers des sociétés européennes signataires du Pacte Mondial des Nations Unies (UNGC).
- Une équipe de gestion stable et forte d'un historique de performance (premier quartile)
- Une stratégie d'"Engagement" visant à créer de la valeur ajoutée en influençant la stratégie de responsabilité sociale des entreprises (CSR) grâce à l'implication de la Fondation Guilé, partenaire du UNGC
- Une capacité à faire passer le département CSR, d'une mission de communication à un rôle central dans la définition de la stratégie de l'entreprise et de son processus de valeur ajoutée.

A CATALYST FOR STRATEGIC CORPORATE SOCIAL RESPONSIBILITY

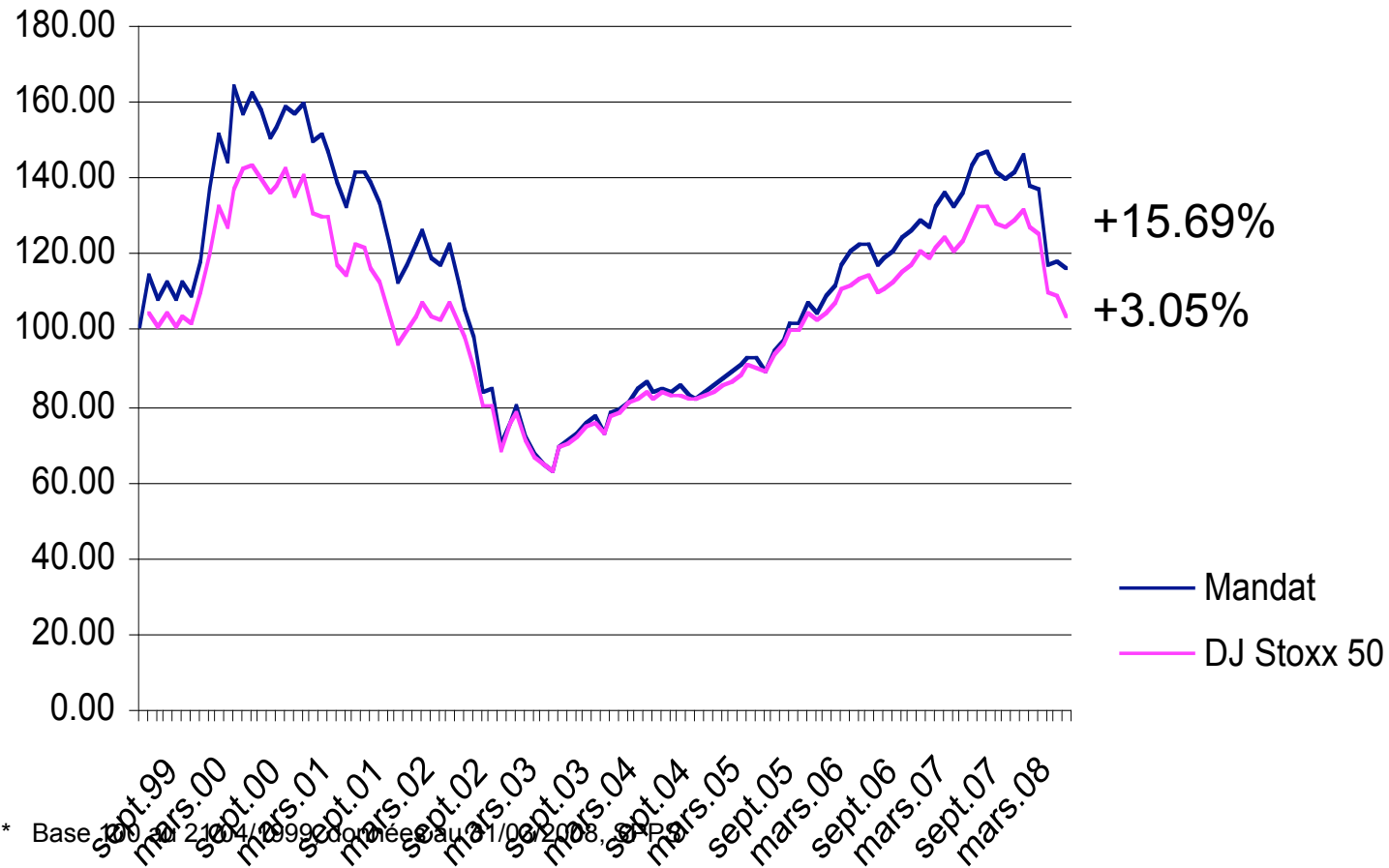
Ratios permettant de mesurer la capacité de produire de la valeur

2008e	Portefeuille	Actions européennes
• ROIC	15 %	11 %
• Dette Nette / Cash Flow libre	2,3x	2,9x
• Croissance organique des ventes	7 %	4 %

Comparé à l'ensemble du marché européen, le portefeuille créera plus de valeur pour l'actionnaire, car les entreprises qui le composent:

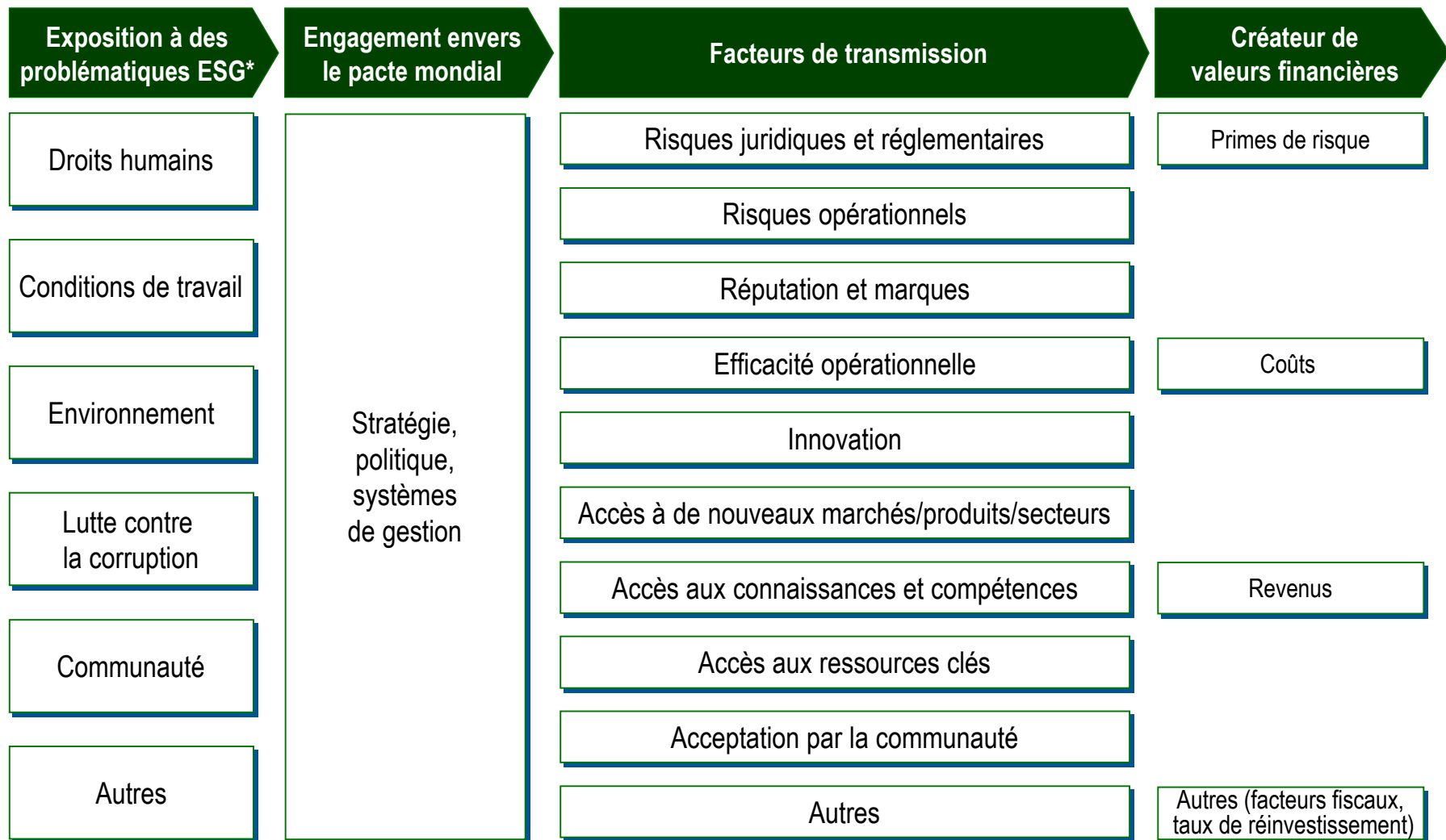
- > ont un retour sur capitaux investis supérieur – donc génèrent plus de profits sur chaque € investi.
- > Parviennent à cet objectif avec moins d'endettement sur le bilan, donc avec une plus grande capacité d'allouer leurs ressources.
- > Connaissent une croissance plus rapide.

Performance 1999 – 03/2008* (Composite actions européennes PPT)



Le Pacte Mondial

soutenir la croissance, réduire les risques



* environnementales, sociales et de gouvernances

L'« engagement team » de la Fondation Guilé

Ernst-A. Brugger ➤➤ Fondation Guilé, Président de BHP Partners, Blue Orchard Finance, Administrateur de Precious Wood. Vice-président Centre Henry Dunant. Professeur invité Stanford University et Université de Zurich. Auparavant, Swiss Re et CICR.

Thomas Streiff ➤➤ Associé de BHP Partners. Auparavant, responsable du « Group Sustainability Management » de Swiss Re, membre du comité de direction; Coopération Suisse au Développement (SDC); COO du Sustainability Forum Zürich.

Fritz Brugger ➤➤ Associé de BHP Partners. Auparavant, membre du comité des programmes chez Helvetas. Spécialisé dans la problématique de l'eau et du rôle du secteur privé. Pionnier dans la coopération entre ONG et le secteur privé

Gilles Carbonnier ➤➤ Professeur en HEI. Auparavant: Secrétariat d'Etat à l'économie (SECO), responsable des négociation d'entrée de la Chine et du Vietnam au sein de l'OMC; Direction générale du CICR, responsable de la coordination avec le secteur privé.

Olivier Johner ➤➤ Associate BHP, responsable auprès du Global Compact de la mise en place du benchmarking.

Les services et la valeur ajoutée de la Fondation Guilé

- > **Évaluation des progrès accomplis**
- > **Séminaires stratégiques**
- > **Examen des études de cas présentés à l'UNGC**
- > **Initiatives « multistakeholders »**

Fondation Guilé

Création de valeur et engagement social : quelques exemples

Holcim

Un « joint venture » en Inde en matière de matériaux et d'habitat durable.

AXA/SWISS RE

Elaboration d'un business model et d'un business plan dans le domaine de la micro-assurance santé, en partenariat avec la Fondation Novartis, Swiss Re et la Coopération Suisse au Développement (SDC).

Siemens

Industrialisation d'un projet de la CNUCED en matière de micro-station d'épuration d'eau.

ABB

Projet éolien à Madagascar.

Guilé : un nouveau concept de l'investissement éthique

> En allant au-delà des approches traditionnelles d'exclusion ou de filtrage, l'approche ISR de PPT a pour ambition de créer de la valeur pour ses actionnaires par :

- Une sélection rigoureuse des titres sur la base de critères financiers
- Une capacité réelle d'influencer les stratégies CSR* des entreprises en portefeuille
- Un accompagnement des projets CSR et une volonté d'en mesurer la valeur ajoutée tant sociale que financière.

▮ Soutenir la croissance
réduire les risques ▮

* Corporate social responsibility

Portefeuille GUILÉ

Portefeuille actuel (au 31.3.08)

Actuellement 35 positions

10 plus grandes positions

- E.ON
- Holcim
- Suez
- Zurich Financials Services
- Standard Chartered
- L'Oréal
- SGS
- Nestlé
- Total
- Danone

Allocation sectorielle

- Banques
15.3%
- Industrie
12.9%
- Alimentation
11.8%
- Assurances
10.1%
- Energie
8.5%
- Utilities
8.3%
- Construction
6.6%
- Matériaux de base
6.0%
- Santé
5.4%
- Biens de consommation courante
3.8%